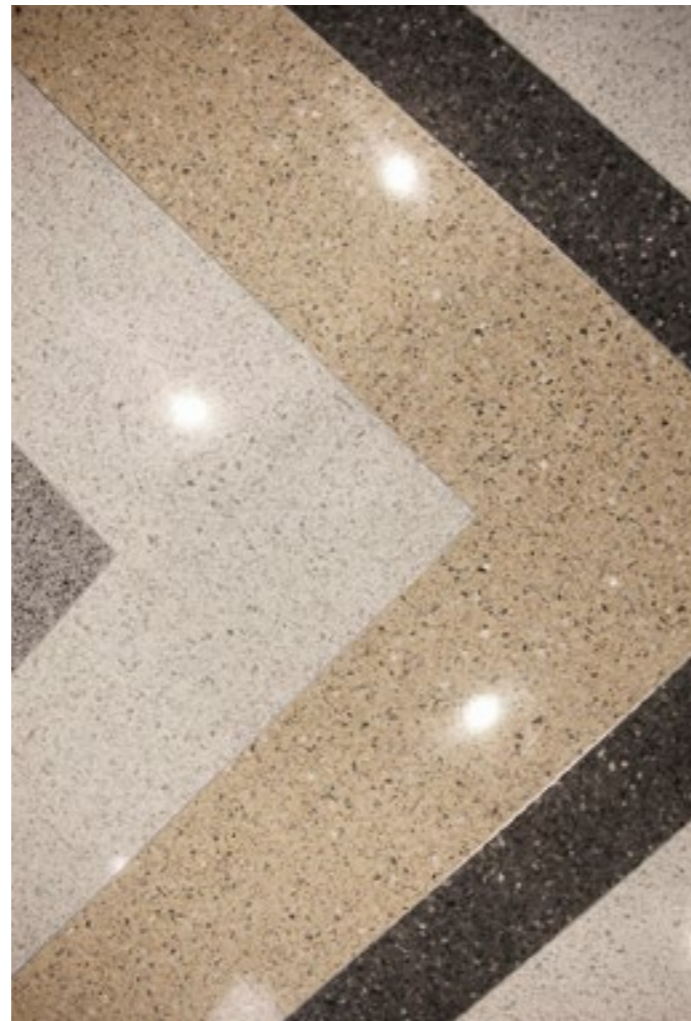


Coachella



estudiocerámico
change to be exclusive



Coachella

Las baldosas de cemento son una vez más la elección más popular y representativa de lo vintage, a menudo reinventadas a través de composiciones y diseños originales.

Coachella viene en un formato de 20 x20 cm con formas geométricas u otros motivos que se pueden combinar para crear patrones continuos.

Tenemos este suave terrazo decorado con un fino grano en cuatro colores: White, Dove Gray, Fawn y Graphite.

Cement tiles are once again among the most popular and representative of vintage choices, often reinvented through original compositions and layouts.

Coachella comes in a 20 x20 cm format with geometrical shapes or other motifs that can be combined to create continuous patterns.

We offer this soft terrazzo decorated with a fine-grained texture in four colors: White, Dove Gray, Fawn and Graphite.





Coachella

Mist

Lea

20x20 cm./8"x8"



Coachella

White
Lilou
20x20 cm./8"x8"





Coachella

Selene
20x20 cm./8"x8"



Coachella

White
Gisele
20x20 cm./8"x8"



Gama de colores / Color Range

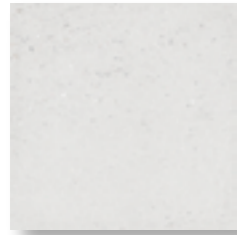
20x20 cm./8"×8"
10 mm espesor / thickness

CLASS 2
R10
CLASS B

POR
CELA
IN



MATT



E232498 White



E232500 Mist



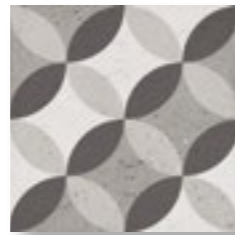
E232502 Fawn



E232504 Graphite



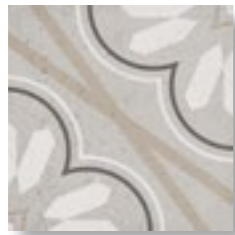
E232616 Emile



E232638 Lys



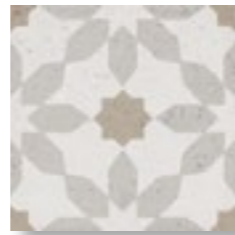
E232618 Cloé



E232628 Gisèle



E232630 Lilou



E232632 Paul



E232634 Nadine



E232614 Lea



E232636 Sélène

Información Técnica / Technical Information

ENSAYO / TEST	DESCRIPCIÓN / DESCRIPTION	RESULTADO / RESULT	NORMA / STANDARD
Dimensiones / Dimensions	Largo / Length	+ - 0,6 mm	UNE EN ISO 10545-2:97
Planaridad / Surface flatness	Curvatura lateral y central / Edge and central curvature	<0,3%	UNE EN ISO 10545-2:97
Absorción de agua / Water absorption	Porcelánico/Porcelaine	<0,5%	UNE EN ISO 10545-3:97
Resistencia a la abrasión/ Abrasion resistance	Base Antracite /Base Indigo Others	Clase 4 / Class 4 Clase 5 / Class 5	UNE-EN ISO 10545-7:99
Resistencia al cuarteo / Crack resistance	Fisuras en el esmalte/ Enamie cracks	Sin cuarteo/Without cracks	UNE EN ISO 10545-11:97
Resistencia a la flexión / Strength resistance	Resistencia a la flexión/ Modulus of rupture	>35 N/mm ²	UNE EN ISO 10545-4:2012
Resistencia a las manchas / Stain resistance	-	5	UNE EN ISO 10545-14:98
Resistencia química/ Chemical resistance	-	GLA	UNE EN ISO 10545-13:1998
Resistencia a la helada / Frost resistance	-	Cumple/ Accomplish	UNE EN ISO 10545-12:97
Resistencia al deslizamiento/ Slip resistance	Ensayo del péndulo / Pendulum test	Clase 2 / Class 2	UNE-env 12633:2003
Resistencia al deslizamiento/ Slip resistance	Ensayo del péndulo / Pendulum test	>36 PTV (wet)	BS 7976-2/2002
Resistencia al deslizamiento/ Slip resistance	DCOF	0,76	ANSI 137-1
Resistencia al deslizamiento/ Slip resistance	Rampa calzado /Footwear ramp	R10	DIN 51130:2014
Resistencia al deslizamiento/ Slip resistance	Rampa descalzo /Barefoot ramp	Clase B / Class B	DIN 51097

Embalaje / Packaging



25,00 14 11,55 25,46 116 0,56 64,96 20X20

Red Internacional / World Network



estudiocerámico
change to be exclusive

Partida Rachina s/n, 12130 - San Juan de Moró (Castellón) - España

Tlf.:964 328 187

recepcion@estudioceramico.es - www.estudioceramico.es

