

# Stuucci



estudiocerámico  
change to be exclusive



Blue Navy  
Silver Grey  
Relieve Silver Grey  
7,5x23 cm./3"x9"

# Stucci

**Apresiasi de lo imperfecto y lo natural, homenaje al antiguo estuco, técnica empleada en las paredes de los palacios renacentistas, presentado en nuestro nuevo formato.**

Appreciation of the imperfect and the natural, tribute to the ancient stucco, a technique used on the walls of Renaissance palaces, presented in our new size.







# Stucci

**Charcoal**  
*7,5x23 cm./3"x9"*





# Stucci

**Greige**  
*7,5x23 cm./3"x9"*







# Stucci

**Tiffany  
Relieve Tiffany  
All White**  
*7,5x23 cm./3"x9"*







E233990 Stucci All White  
7,5 x 23 cm / 3"x 9"  
8 mm espesor / thickness"



E233992 Stucci Silver Grey  
7,5 x 23 cm / 3"x 9"  
8 mm espesor / thickness"



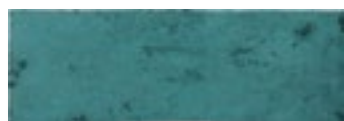
E233994 Stucci Greige  
7,5 x 23 cm / 3"x 9"  
8 mm espesor / thickness"



E234000 Stucci Charcoal  
7,5 x 23 cm / 3"x 9"  
8 mm espesor / thickness"



E233998 Stucci Blue Navy  
7,5 x 23 cm / 3"x 9"  
8 mm espesor / thickness"



E233996 Stucci Tiffany  
7,5 x 23 cm / 3"x 9"  
8 mm espesor / thickness"



E234279 Stucci Pink  
7,5 x 23 cm / 3"x 9"  
8 mm espesor / thickness"



E234002 Stucci Relieve All White  
7,5 x 23 cm / 3"x 9"  
8 mm espesor / thickness"



E234004 Stucci Relieve Silver Grey  
7,5 x 23 cm / 3"x 9"  
8 mm espesor / thickness"



E234006 Stucci Relieve Greige  
7,5 x 23 cm / 3"x 9"  
8 mm espesor / thickness"



E234012 Stucci Relieve Charcoal  
7,5 x 23 cm / 3"x 9"  
8 mm espesor / thickness"



E234010 Stucci Relieve Blue Navy  
7,5 x 23 cm / 3"x 9"  
8 mm espesor / thickness"



E234008 Stucci Relieve Tiffany  
7,5 x 23 cm / 3"x 9"  
8 mm espesor / thickness"



E234281 Stucci Relieve Pink  
7,5 x 23 cm / 3"x 9"  
8 mm espesor / thickness"



Rounded 1,5x30 cm. / 0.5"x12"

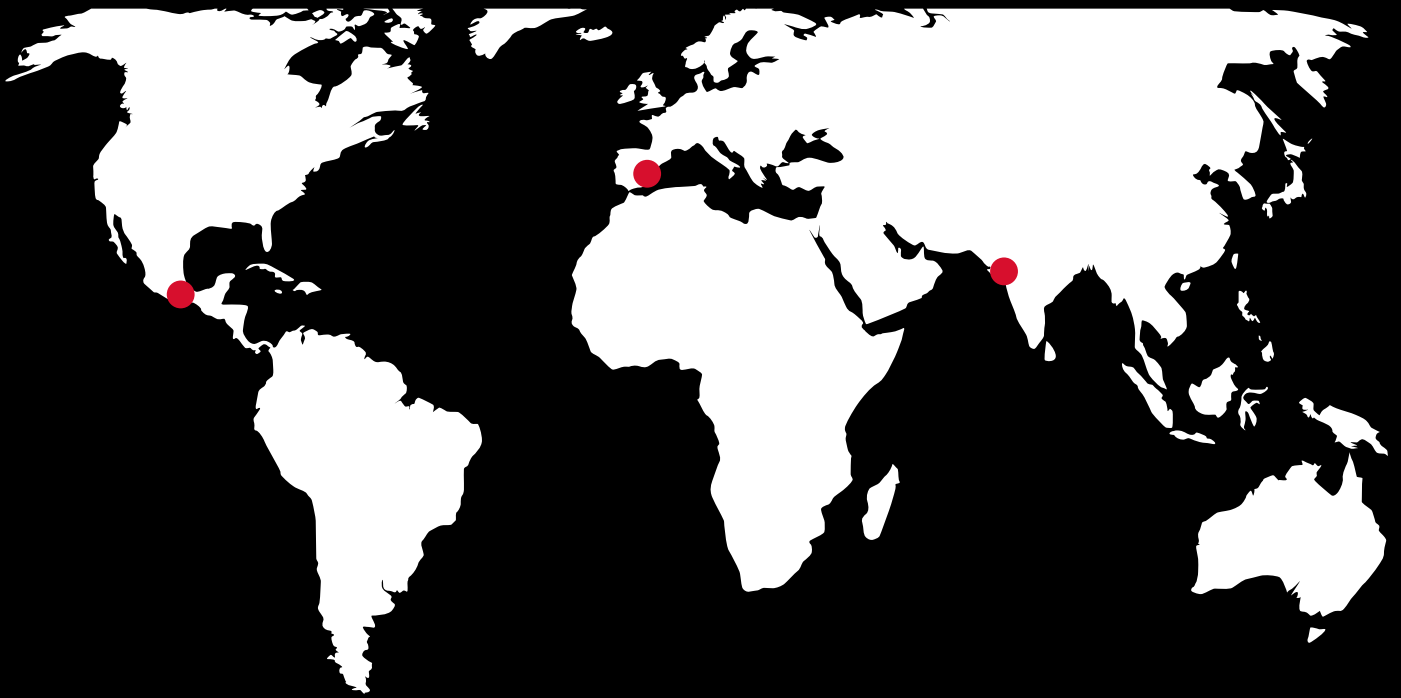
## Información Técnica / Technical Information

ENSAYO / TEST	DESCRIPCIÓN / DESCRIPTION	RESULTADO / RESULT	NORMA / STANDARD
Dimensiones / Dimensions	Largo / Length	± 0,5%	UNE-EN ISO 10545-2
Planaridad / Surface flatness	Curvatura / Curvature	± 0,5%	UNE-EN ISO 10545-2
Absorción de agua / Water absorption	% agua / % water	> 10% (BIII)	UNE-EN ISO 10545-3
Resistencia a la flexión / Modulus of rupture	-	> 12 N/mm2	UNE-EN ISO 10545-4
Dilatación térmica lineal / Linear thermal expansion	-	CUMPLE / COMPLIES	UNE-EN ISO 10545-8
Resistencia al choque térmico / Resistance to thermal shock	Sin fisuras en el esmalte / No enamel cracks	CUMPLE / COMPLIES	UNE-EN ISO 10545-9
Resistencia al cuarteo / Crazing resistance	Sin fisuras en el esmalte / No enamel cracks	CUMPLE / COMPLIES	UNE-EN ISO 10545-11
Resistencia química / Chemical resistance	Productos domésticos / Household chemicals	GA (sin efecto / no effect)	UNE-EN ISO 10545-13
	Ácidos (baja concentración) / Acids (Low concentration)	GLA (sin efecto / no effect)	
Resistencia a las manchas / Stain resistance	Facilidad de limpieza / Ease of cleaning	5 (max)	UNE-EN ISO 10545-14

## Embalaje / Packaging



# Red Internacional / World Network



**estudiocerámico**  
change to be exclusive

Partida Rachina s/n, 12130 - San Juan de Moró (Castellón) - España

Tlf.:964 328 187

recepcion@estudioceramico.es - www.estudioceramico.es

